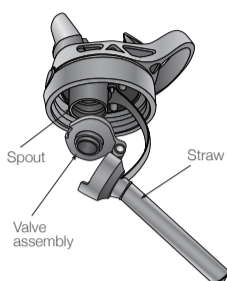


## USE AND CARE INSTRUCTIONS

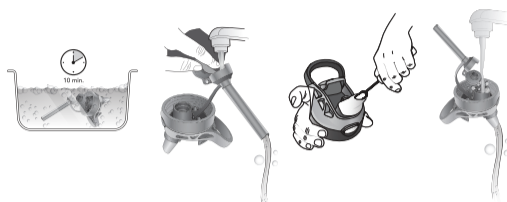
- **WARNING:** Do not use this product if your child is teething. To prevent possible choking hazard, test strength before each use by pulling the spout in all directions. Discontinue use if any tear or crack appears.
- Use mild dish soap to soak and wash.
- It's important to clean and dry bottle completely between reuses.
- Do not store beverages overnight in bottle.
- Not for use with hot, carbonated, pulpy or perishable beverages.
- Not intended for children under 3 years of age.
- Not intended for the microwave or freezer.
- Avoid using cleaners containing bleach, chlorine, abrasives and/or other harsh chemicals.

**Wash thoroughly before first use and immediately after each use. Always store bottle with lid and straw removed.**

### ① Disassemble lid



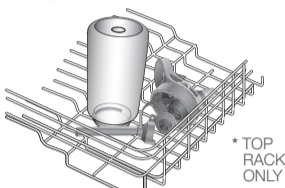
- ### ② Soak the lid in hot soapy water for ten minutes. Rinse and scrub straw, valve, and spout using a nylon cleaning pad and bristle brush to remove residue. Proceed to Step 3 to complete cleaning process.



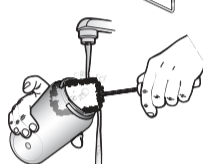
### ③ Dishwash or soak and scrub

The straw, lid, and bottle body are TOP RACK dishwasher safe. When removing from the dishwasher, shake off any residual water from lid, straw, and bottle body to help all parts dry completely. Allow all parts to dry fully overnight before reassembly and reuse.

To wash by hand, rinse the lid with warm water. Scrub the bottle using a bristle brush to remove any residue. Rinse with warm water. Shake off any residual water from lid, straw, and bottle body to help all parts dry completely. Allow all parts to dry fully overnight before reassembly and reuse.



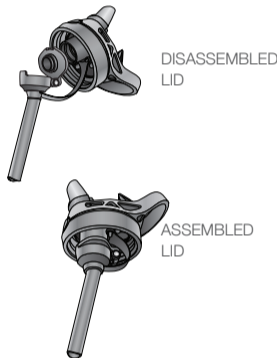
\* TOP RACK ONLY



## STORAGE INSTRUCTIONS

- Always store with straw, lid, and body disassembled and separated to keep parts completely dry before reuse.
- Keep spout in open position to allow proper air flow and remain dry.

**Reassemble lid prior to use. Close the valve assembly back into the top of the straw until it snaps securely. Screw the valve assembly into the bottom of the spout.**



DISASSEMBLED LID

ASSEMBLED LID

[www.GoContigo.com](http://www.GoContigo.com)

©2023 Contigo Brands. All Rights Reserved.

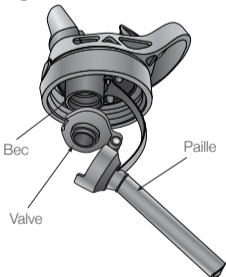
Should you have any questions about your purchase, please contact us at 1-888-262-0622 or [GoContigo.com](http://GoContigo.com).

## INSTRUCTIONS D'UTILISATION ET D'ENTRETIEN

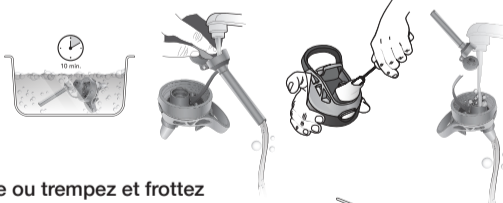
- **AVERTISSEMENT:** N'utilisez pas ce produit si votre enfant est en train de faire ses dents. Pour éviter tout risque d'étouffement, testez la résistance avant chaque utilisation en tirant dans tous les sens sur le bec verseur. Cessez de l'utiliser si des déchirures ou des fissures apparaissent.
- Il est important de nettoyer et de sécher la gourde complètement entre les réutilisations.
- Ne conservez pas de boissons dans la gourde d'un jour sur l'autre.
- Ne remplissez pas de boissons chaudes, gazeuses, contenant de la pulpe ou périssables.
- Ne convient pas aux enfants de moins de 3 ans.
- N'utilisez pas dans un four à micro-ondes ou un congélateur.
- Évitez les produits de nettoyage à base d'agents de blanchiment, de chlore, d'abrasifs et/ou d'autres produits chimiques forts.

**Lavez complètement le gobelet la première utilisation et après chaque utilisation. Rangez toujours la gourde en retirant le couvercle et la paille.**

### ① Démontez le couvercle



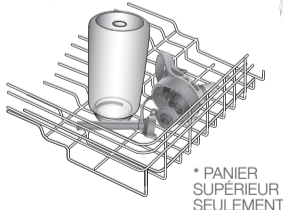
- ### ② Laissez tremper le couvercle 10 minutes dans de l'eau chaude et savonneuse. Rincez et frottez le bec en utilisant une éponge et une brosse en nylon pour enlever tout résidu. Passez à l'étape 3 pour achever le processus de nettoyage.



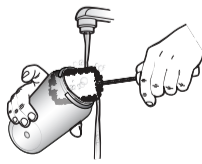
### ③ Passez au lave-vaisselle ou trempez et frottez

La paille, le couvercle et le corps de gourde peuvent être lavés dans le PANIER SUPÉRIEUR du lave-vaisselle. En sortant du lave-vaisselle, secouez toute eau résiduelle du couvercle, de la paille et du corps de la gourde pour permettre à toutes les pièces de sécher complètement. Laissez toutes les pièces sécher complètement durant la nuit avant de remonter et réutiliser.

Pour laver à la main, rincez le couvercle avec de l'eau tiède. Frottez la gourde en utilisant une brosse pour enlever tout résidu. Rincez à l'eau tiède. Secouez toute eau résiduelle du couvercle, de la paille et du corps de la gourde pour permettre à toutes les pièces de sécher complètement. Laissez toutes les pièces sécher complètement durant la nuit avant de remonter et réutiliser.



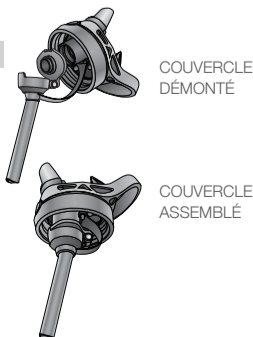
\* PANIER SUPÉRIEUR SEULEMENT



## INSTRUCTIONS DE RANGEMENT

- Remisez toujours avec le couvercle et le corps démontés et séparés pour maintenir les pièces complètement sèches avant la réutilisation.
- Maintenez le bec dans la position ouverte pour permettre une circulation d'air adéquate et pour maintenir un état sec.

**Remontez le couvercle avant l'utilisation. Fermez la valve en haut de la paille jusqu'à ce qu'elle s'enclenche de manière sûre. Vissez la valve dans la partie inférieure du bec.**



COUVERCLE DÉMONTÉ

COUVERCLE ASSEMBLÉ

[www.GoContigo.com](http://www.GoContigo.com)

©2023 Contigo Brands. Tous droits réservés.

Si vous avez des questions au sujet de votre achat, veuillez nous contacter au 1-888-262-0622 ou à [GoContigo.com](http://GoContigo.com).