

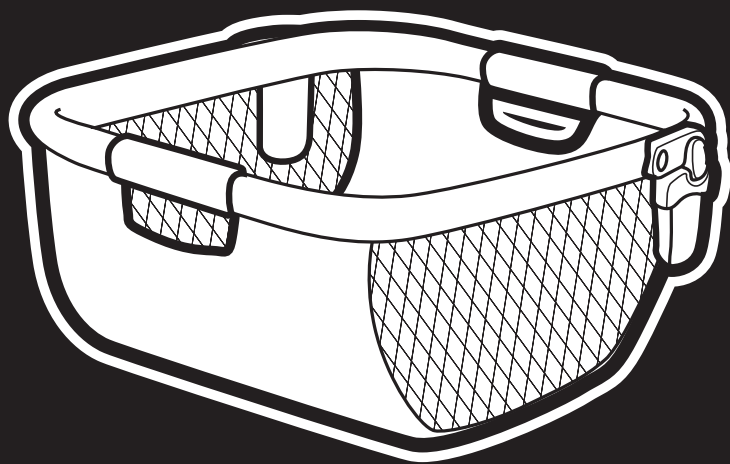


CLICK2STORE™

Stroller Organizer

• Organisateur de poussette • Organizador del cochecito

Owner's Manual • Manuel du propriétaire • Manual del propietario



www.gracobaby.com
www.gracobaby.ca



1 WARNING • MISE EN GARDE • ADVERTENCIA

Pages • Páginas 3-5

2 Features • Caractéristiques • Características

Pages • Páginas 6-7

- 2-A Click2Store™ Use Positions**
 - Positions d'utilisation de Click2Store™
 - Posiciones del uso del Click2Store™
- 2-B Parts List**
 - Liste des pièces • Lista de piezas

3 Assembly • Assemblage • Ensamblaje

Pages • Páginas 8-9

- 3-A To Open Organizer**
 - Ouverture de l'organisateur • Para abrir el organizador
- 3-B To Attach Stroller Mounts**
 - Installation des supports de poussette • Para sujetar los montantes del cochecito

4 Use • Utilisation • Uso

Pages • Páginas 10-12

- 4-A To Attach/Remove Organizer from Stroller**
 - Installation/retrait de l'organisateur de la poussette
 - Para sujetar/retirar el organizador del cochecito
- 4-B To Remove Mounts**
 - Retrait des supports • Para retirar los montantes

5 Care • Entretien • Cuidado

Pages • Páginas 13-16

- 5-A Care & Maintenance • Soins et entretien**
 - Cuidado y mantenimiento
- 5-B**
 - Replacement Parts • Warranty Information (USA)
 - Pièces de rechange • Renseignements sur la garantie (au Canada)
 - Piezas de repuesto • Información sobre la garantía (EE.UU.)
- 5-C**
 - Product Registration (USA)
 - Enregistrement du produit (États-Unis)
 - Registro del producto (EE.UU.)

WARNING

Failure to follow these warnings and the assembly instructions could result in serious injury or death.

Only use product as instructed.

PLEASE SAVE OWNER'S MANUAL FOR FUTURE USE.

ADULT ASSEMBLY REQUIRED.

ALWAYS keep objects out of child's reach.

ALWAYS use attachment latches and pull on organizer to ensure secure attachment.

ONLY use with Graco® Ready2Grow™ 2.0 and Graco® Modes™ Nest2Grow™ strollers.

NEVER place child inside organizer.

TO PREVENT A HAZARDOUS, UNSTABLE CONDITION, do not place more than 20 lb (9 kg) in the organizer.

! MISE EN GARDE

Manquer de suivre ces avertissements et les instructions d'assemblage peut entraîner de sérieuses blessures ou un décès. Utiliser ce produit uniquement tel qu'indiqué.

PRIÈRE DE CONSERVER LE MODE D'EMPLOI POUR UNE UTILISATION SUBSÉQUENTE.

ASSEMBLAGE PAR UN ADULTE REQUIS.FABRICANT AU SUJET DU POIDS.

TOUJOURS garder les objets hors de portée des enfants.

TOUJOURS utiliser les loquets de fixation et tirer sur l'organisateur pour s'assurer qu'il est solidement fixé.

À utiliser **UNIQUEMENT** avec les poussettes Ready2Grow™ 2.0 et Modes™ Nest2Grow™ de Graco®.

NE JAMAIS placer l'enfant à l'intérieur de l'organisateur.

AFIN DE PRÉVENIR DES SITUATIONS DANGEREUSES, INSTABLES, ne pas placer plus de 9 kg (20 lb) dans l'organisateur.

ADVERTENCIA

No observar estas advertencias y las instrucciones de ensamblaje podría resultar en lesiones serias o la muerte. Use solamente el producto según las instrucciones.

POR FAVOR, GUARDE EL MANUAL DEL PROPIETARIO PARA USO FUTURO.

REQUIERE QUE LO ARME UN ADULTO.

SIEMPRE mantenga los objetos fuera del alcance del niño.

Use **SIEMPRE** las trabas de montaje y tire del organizador para asegurarse de que esté sujeto de forma segura.

Utilícelo **SOLAMENTE** con los cochecitos Graco® Ready2Grow™ 2.0 y Graco® Modes™ Nest2Grow™.

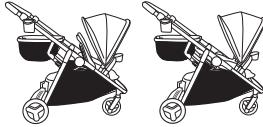
NUNCA ponga al niño dentro del organizador.

PARA PREVENIR UNA SITUACIÓN PELIGROSA E INESTABLE, no coloque más de 20 libras (9 kg) en el organizador.

2-A Click2Store™ Use Positions

- Positions d'utilisation de Click2Store™
- Posiciones del uso del Click2Store™

Graco® Ready2Grow™ 2.0
US and Canada • États-Unis et Canada
• EE. UU. y Canadá



Graco® Modes™ Nest2Grow™
US and Canada • États-Unis et Canada
• EE. UU. y Canadá



Canada Only • Canada seulement • Canadá solamente



US Only • États-Unis seulement • EE. UU. solamente



2-B Parts List • Liste des pièces • Lista de piezas

Check that you have all the parts for this model BEFORE assembling your product. If any parts are missing, call Customer Service 1-800-345-4109.

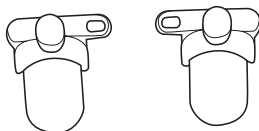
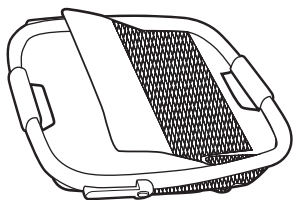
**NO TOOLS
REQUIRED.**

S'assurer d'avoir toutes les pièces correspondant à ce modèle AVANT d'assembler ce produit. Si des pièces sont manquantes, communiquer avec notre service à la clientèle 1-800-345-4109.

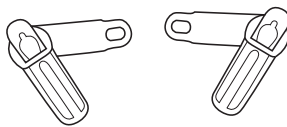
**AUCUN OUTIL
NÉCESSAIRE.**

Verifique que tenga todas las piezas de este modelo ANTES de armar su producto. Si falta alguna pieza, llame a Servicio al Cliente 1-800-345-4109.

**NO REQUIERE
HERRAMIENTAS.**



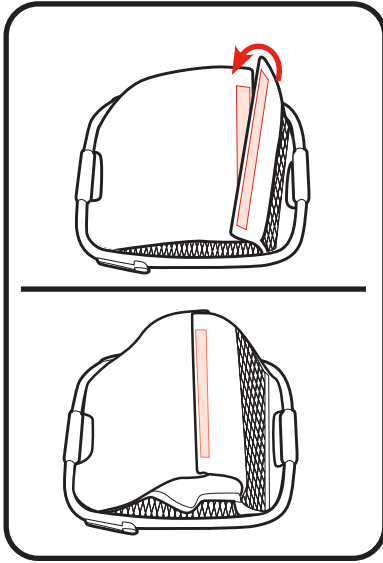
Modes™ Nest2Grow™



Ready2Grow™ 2.0

3-A To Open Organizer

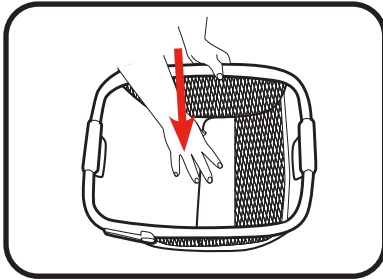
- Ouverture de l'organisateur
- Para abrir el organizador



1. Line up and fasten hook and loop strips on 2 flaps in bottom of organizer.

1. Aligner et fixer les bandes autoagrippantes sur les 2 rabats situés au bas de l'organisateur.

1. Alinee y abroche las tiras de gancho y bucle a las 2 solapas localizadas en el fondo del organizador.



2. Push down on center of organizer.

2. Appuyer sur le centre de l'organisateur vers le bas.

2. Empuje el centro del organizador hacia abajo.

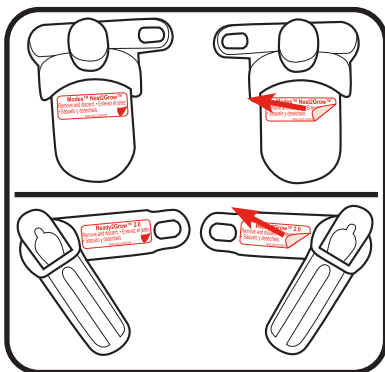
3-B To Attach Stroller Mounts

- Installation des supports de poussette
- Para sujetar los montantes del cochecito

1. Identify the correct adapters that match your stroller by reading the label on each adapter. Remove and discard labels before using the adapters.

1. Identifier les adaptateurs appropriés qui correspondent à la poussette en lisant l'étiquette sur chaque adaptateur. Retirer et jeter les étiquettes avant d'utiliser les adaptateurs.

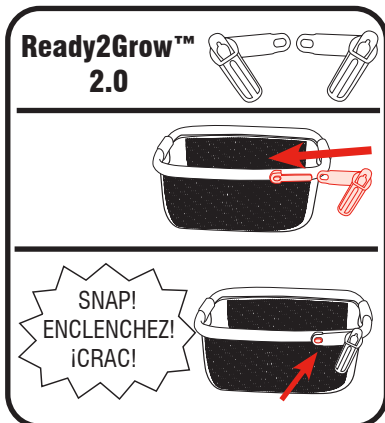
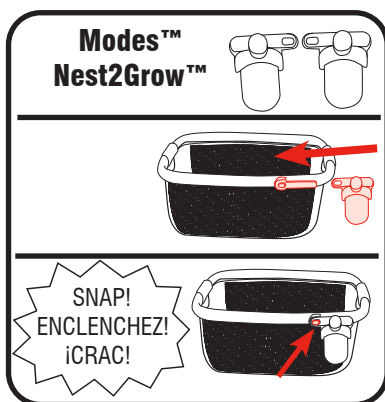
1. Identifique los adaptadores correctos que correspondan con su cochecito leyendo la etiqueta de cada adaptador. Retire y deseche las etiquetas antes de usar los adaptadores.



2. Slide adapters that match your stroller onto the mounts on organizer as shown.

2. Faire glisser les adaptateurs qui correspondent à la poussette sur les supports de l'organisateur, tel qu'illustré.

2. Deslice los adaptadores que corresponden con su cochecito en los montantes del organizador como se muestra.



4-A To Attach/Remove Organizer from Stroller

- Installation/retrait de l'organisateur de la poussette
- Para sujetar/retirar el organizador del cochecito

Modes™ Nest2Grow™

⚠ WARNING

ALWAYS use attachment latches and pull on organizer to ensure secure attachment.

Any accessory attached in the back position must always be adjusted to the highest position when an accessory is attached in the front position.

⚠ MISE EN GARDE

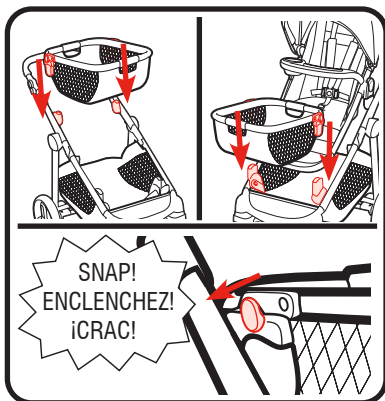
TOUJOURS utiliser les loquets de fixation et tirer sur l'organisateur pour s'assurer qu'il est solidement fixé.

Tout accessoire fixé à la position arrière doit toujours être réglé à la position la plus haute lorsqu'un accessoire est fixé à la position avant.

⚠ ADVERTENCIA

Utilice **SIEMPRE** las trabas de montaje y tire del organizador para asegurarse de que esté sujeto de forma segura.

Siempre debe ajustar en la posición más alta cualquier accesorio conectado en la posición posterior cuando lo conecte en la posición frontal.



1. Slide mounts on organizer into mounts on stroller. Push out on buttons to lock into place. **CHECK** that organizer is attached by pulling up on it.

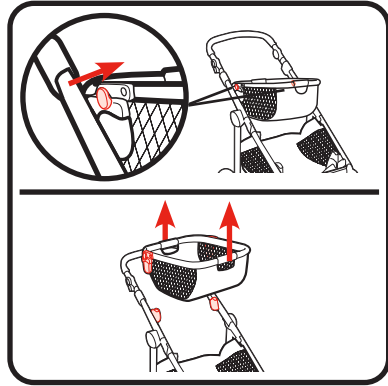
1. Faire glisser les supports de l'organisateur dans les supports de la poussette. Appuyer sur les boutons pour verrouiller en place. **S'ASSURER** que l'organisateur est fixé solidement en le tirant vers le haut.

1. Deslice los montantes del organizador en los montantes del cochecito. Empuje los botones hacia afuera para bloquearlo en posición. **VERIFIQUE** que el organizador esté sujetado tirando de él.

2. To remove, push button in on organizer mounts and lift organizer off of stroller.

2. Pour retirer, appuyer sur les boutons situés sur les supports de l'organisateur et soulever l'organisateur hors de la poussette.

2. Para retirarlo, empuje el botón de los montantes del organizador y levántelo para sacarlo del cochecito.



Ready2Grow™ 2.0

⚠ WARNING

ALWAYS use attachment latches and pull on organizer to ensure secure attachment.

⚠ MISE EN GARDE

TOUJOURS utiliser les loquets de fixation et tirer sur l'organisateur pour s'assurer qu'il est solidement fixé.

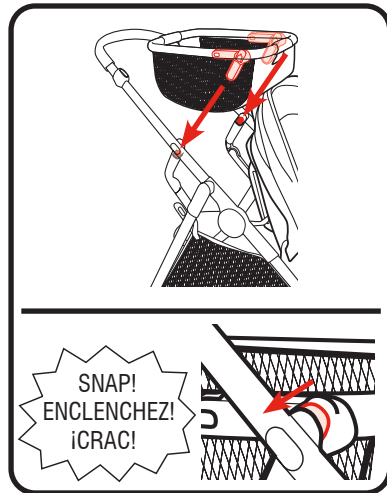
⚠ ADVERTENCIA

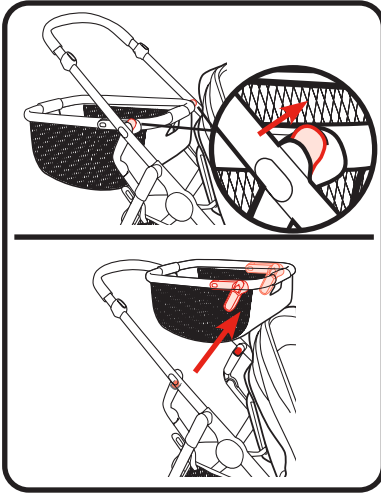
Utilice **SIEMPRE** las trabas de montaje y tire del organizador para asegurarse de que esté sujeto de forma segura.

1. Slide mounts on organizer into mounts on stroller. Push out on buttons to lock into place. **CHECK** that organizer is attached by pulling up on it.

1. Faire glisser les supports de l'organisateur dans les supports de la poussette. Appuyer sur les boutons pour verrouiller en place. **S'ASSURER** que l'organisateur est fixé solidement en le tirant vers le haut.

1. Deslice los montantes del organizador en los montantes del cochecito. Empuje los botones hacia afuera para bloquearlo en posición. **VERIFIQUE** que el organizador esté sujeto tirando de él hacia arriba.





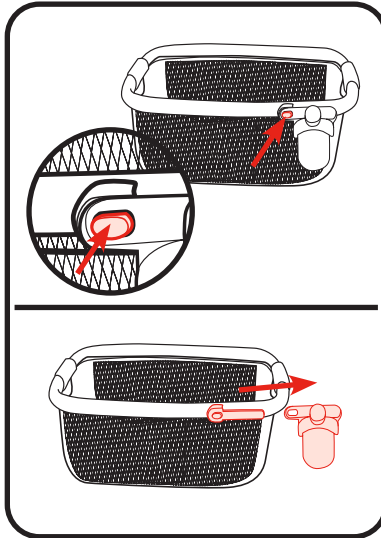
2. To remove, push button in on organizer mounts and lift organizer off of stroller.

2. Pour retirer, appuyer sur les boutons situés sur les supports de l'organisateur et soulever l'organisateur hors de la poussette.

2. Para retirarlo, empuje el botón de los montantes del organizador hacia adentro y levántelo para sacarlo del cochecito.

4-B To Remove Mounts

- Retrait des supports
- Para retirar los montantes



1. Push in on button and slide mount off of organizer.
REPEAT on other side of organizer.

1. Appuyer sur le bouton et faire glisser le support hors de l'organisateur. **RÉPÉTER** de l'autre côté de l'organisateur.

1. Empuje hacia adentro el botón y deslice el montante fuera del organizador. **REPITA** el procedimiento del otro lado del organizador.

5-A Care & Maintenance • Soins et entretien • Cuidado y mantenimiento

DO NOT MACHINE WASH ORGANIZER. It should only be wiped with a mild soap, taking care not to soak the material. NO BLEACH.

TO CLEAN ORGANIZER FRAME, use only household soap and warm water. NO BLEACH or detergent.

FROM TIME TO TIME CHECK YOUR ORGANIZER for loose screws, worn parts, torn material or stitching.

EXCESSIVE EXPOSURE TO SUN OR HEAT could cause fading or warping of parts.

NE PAS LAVER L'ORGANISATEUR À LA MACHINE. Il ne doit être nettoyé qu'avec un savon doux en prenant garde de ne pas détremper le tissu. NE PAS UTILISER DE JAVELLISANT.

POUR NETTOYER LE CADRE DE L'ORGANISATEUR, utiliser un savon ménager et de l'eau tiède. NE PAS UTILISER D'EAU DE JAVEL ni de détergent.

VÉRIFIER DE TEMPS EN TEMPS L'ORGANISATEUR pour repérer la présence de vis desserrées, pièces usées, tissu ou couture déchiré.

UNE EXPOSITION PROLONGÉE AU SOLEIL peut provoquer une décoloration prématurée du tissu et du plastique.

NO LAVE EL ORGANIZADOR A MÁQUINA. Se debe limpiar solamente con un jabón suave, teniendo cuidado de no empapar el material. NO USE BLANQUEADOR.

PARA LIMPIAR EL ARMAZÓN DEL ORGANIZADOR, use solamente jabón de uso doméstico y agua tibia. NO USE BLANQUEADOR ni detergentes.

REVISE SU ORGANIZADOR DE VEZ EN CUANDO para verificar si hay tornillos flojos, piezas rotas, material o puntos rotos.

EL CONTACTO EXCESIVO CON EL SOL O EL CALOR podría causar descoloramiento o torcedura de las piezas.

5-B Replacement Parts • Warranty Information (USA)
Pièces de rechange • Renseignements sur la
garantie (au Canada)
Piezas de repuesto • Información sobre la
garantía (EE.UU.)

To purchase parts or accessories or for warranty information in the United States, please contact us at the following:

Para comprar piezas o accesorios o para obtener información sobre la garantía en los Estados Unidos, por favor comuníquese con nosotros en:

www.gracobaby.com
or/o
1-800-345-4109

To purchase parts or accessories or for warranty information in Canada, please contact us at the following:

Pour commander des pièces ou pour obtenir des renseignements sur la garantie au Canada, communiquer avec nous :

www.gracobaby.ca
or/ou
1-800-345-4109

5-C Product Registration (USA)
Enregistrement du produit (au Canada)
Registro del producto (EE.UU.)

To register your Graco product from within the U.S.A. visit us online at www.gracobaby.com/productregistration or return registration card provided with your product. We currently do not accept product registrations from those living outside the United States of America.

Pour inscrire votre produit Graco aux États-Unis, visiter notre site Internet www.gracobaby.com/productregistration ou retourner la carte d'enregistrement fournie avec le produit. Pour le moment nous n'acceptons pas d'inscriptions de produits des résidents hors des États-Unis.

Para registrar su producto Graco dentro de los EE.UU., visitenos en línea en www.gracobaby.com/productregistration o envíe la tarjeta de registro provista con su producto. Actualmente no aceptamos registros de los productos de quienes viven fuera de los Estados Unidos de América.