

FoodSaver®

THE #1 VACUUM SEALING SYSTEM

HOW TO:

MAKE A FOODSAVER® BAG:

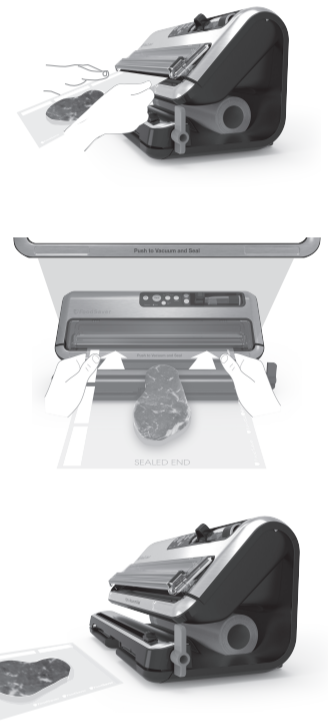
1. Turn Lever to Unlock position and pull bag from Bag Dispenser Area to desired length.
2. Turn Unlock/Seal Lever to Seal position. This creates the first seal of the next bag.
3. Slide Bag Cutter across to get your current bag.



IMPORTANT TIP: Each time you turn the Unlock/Seal Lever to Seal, you create the seal for your next bag, making continuous bag making a simpler process.

VACUUM SEAL A FOODSAVER® BAG:

1. With both hands, insert the open end of the bag through the bottom of the Vacuum View Window into Drip Tray.
2. With the bag in place, push and release the Vacuum and Seal Bar with both hands. The Vacuum View Window will automatically close and grasp the bag, which begins the vacuum and seal process.
3. When the red Seal Light turns off, the vacuum seal process is complete, the Vacuum View Window will release, and remove bag. Refrigerate, freeze or store as needed.



VACUUM SEAL FOODSAVER® ZIPPER BAGS:

1. Prepare zipper bags according to FoodSaver® Accessory Guidelines, which are included with accessory purchases. For zipper bags, make sure not to put any food under the valve and press zipper closed with finger while bag is lying down on a flat surface.
2. Press Power Button. Light will illuminate to indicate power is on.
3. Place end of Retractable Handheld Sealer over zipper bag valve.
4. Press Accessory Button to vacuum. Zipper bags are safe for pantry and fridge use only.



VACUUM SEAL FOODSAVER® CONTAINERS: (sold separately)

1. Prepare FoodSaver® Preserve & Marinate Container according to Guidelines, which are included with container purchase.
2. Press Power Button. Light will illuminate to indicate power is on.
3. Place end of Retractable Handheld Sealer over container valve.
4. Press Accessory Button to vacuum. To release vacuum and open, turn knob on lid to Open.



See Owner's Manual for full instructions and safeguards.



FoodSaver^{MD}

LE SYSTÈME D'EMBALLAGE SOUS VIDE N° 1

COMMENT...

FAIRE UN SAC FOODSAVER^{MD} :

1. Tourner le levier en position « Unlock » (déverrouiller) et tirer le sac à la longueur désirée depuis le distributeur de sac.
2. Tourner le levier « Unlock/Seal » (déverrouiller/sceller) à la position « Seal » (sceller). Cela permet de créer le premier scellement du prochain sac.
3. Glisser la barre coupe-sac sur toute la longueur pour obtenir votre sac.



CONSEIL IMPORTANT : Chaque fois que vous tournez le levier « Unlock/Seal » (déverrouiller/sceller) pour sceller, vous créez le scellement pour votre prochain sac. Ainsi la fabrication de sacs se fait en continu et simplement.

SACS D'EMBALLAGE SOUS VIDE À GLISSIÈRE FOODSAVER^{MD} :

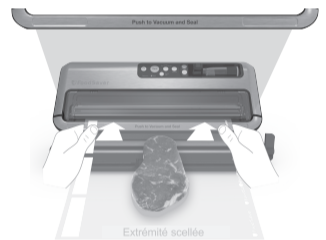
1. Préparer les sacs à glissière selon sur les accessoires FoodSaver^{MD} qui accompagnent tout achat d'accessoire. Pour les sacs à glissière, ne pas mettre d'aliment sous la valve et appuyer sur la glissière avec le doigt pour la fermer lorsque le sac est posé sur une surface plane.
2. Appuyer sur le bouton « Power » (marche), le voyant s'allume pour indiquer que l'appareil est en marche.
3. Placer l'extrémité de la scelleuse à main escamotable sur la valve du sac à glissière.
4. Appuyer sur le bouton « Accessory » (accessoire) pour créer le vide.



Les sacs à glissière sont destinés à la conservation au garde-manger et au réfrigérateur seulement.

METTRE UN SAC FOODSAVER^{MD} SOUS VIDE :

1. Avec les deux mains, insérer l'extrémité ouverte du sac à travers la partie inférieure de la fenêtre de visualisation de l'emballage sous vide dans le ramasse-gouttes.
2. Une fois le sac en place, pousser et relâcher la barre d'emballage sous vide et de scellement avec les deux mains. La fenêtre de visualisation de l'emballage sous vide se ferme automatiquement et saisit le sac, ce qui permet de commencer le processus d'emballage sous vide et de scellement.
3. Une fois que le voyant lumineux rouge de scellement s'éteint, l'emballage sous vide et le scellement sont terminés, la fenêtre de visualisation de l'emballage sous vide libère et retire le sac. Réfrigérer, congeler ou ranger au besoin.



CONTENANTS D'EMBALLAGE SOUS VIDE FOODSAVER^{MD} : (vendus séparément)

1. Préparer le contenant de conservation et de marinade FoodSaver^{MD} selon les Consignes qui sont incluses à l'achat du contenant.
 2. Appuyer sur le bouton « Power » (marche), le voyant s'allume pour indiquer que l'appareil est en marche.
 3. Placer l'extrémité de la scelleuse à main escamotable sur la valve du contenant.
 4. Appuyer sur le bouton « Accessory » (accessoire) pour créer le vide.
- Pour relâcher et ouvrir, tourner la poignée sur le couvercle en position « Open » (ouvrir).



Consulter le guide d'utilisateur pour les instructions et les mises en garde complètes.

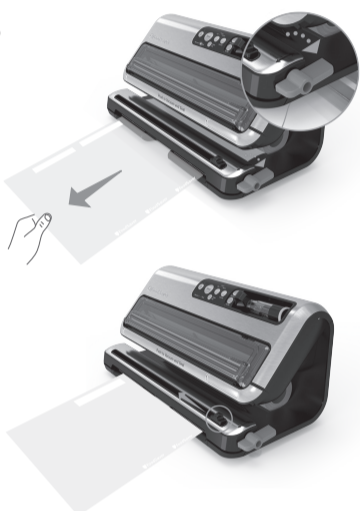
FoodSaver®

EL SISTEMA DE ENVASADO AL VACÍO #1

CÓMO

HACER UNA BOLSA FOODSAVER®:

1. Gire la palanca a la posición de desbloqueo y tire de la bolsa desde el área del dispensador de bolsas hasta la longitud deseada.
2. Gire la palanca de desbloqueo/sellado a la posición de sellado. Esto crea el primer sello de la siguiente bolsa.
3. Deslice el cortador de bolsas para obtener su bolsa actual.



CONSEJO IMPORTANTE:

Cada vez que gire la palanca de desbloqueo/sellado para sellar, creará el sello para su siguiente bolsa, haciendo que la fabricación continua de bolsas sea un proceso más sencillo.

SELLAR AL VACÍO UNA BOLSA FOODSAVER®:

1. Con ambas manos, inserte el extremo abierto de la bolsa a través de la parte inferior de la ventana de visualización de vacío en la bandeja de goteo.
2. Con la bolsa en su lugar, presione y libere la barra de vacío y sellado con ambas manos. La ventana de visualización de vacío se cerrará automáticamente y agarrará la bolsa, con lo que se iniciará el proceso de vacío y sellado.
3. Cuando la luz roja de sellado se apague, el proceso de sellado al vacío se habrá completado, la ventana de visualización de vacío se liberará y retirará la bolsa. Refrigere, congele o guarde según sea necesario.



BOLSAS CON CREMALLERA PARA SELLAR AL VACÍO FOODSAVER®:

1. Prepare las bolsas con cremallera de acuerdo con las indicaciones de los accesorios FoodSaver®, que se incluyen con la compra de los accesorios. En el caso de las bolsas con cremallera, asegúrese de no poner ningún alimento debajo de la válvula y presione la cremallera para cerrarla con el dedo mientras la bolsa está apoyada en una superficie plana.
2. Presione el botón de encendido, la luz se iluminará para indicar que está encendido.
3. Coloque el extremo del sellador de mano retráctil sobre la válvula del contenedor.
4. Presione el botón Accesorio para aspirar. Las bolsas con cremallera son seguras solo para uso en despensa y nevera.



RECIPIENTES PARA SELLAR AL VACÍO FOODSAVER®: (se venden por separado)

1. Prepare el recipiente para Conservar y Marinar FoodSaver® de acuerdo con las indicaciones, que se incluyen con la compra del recipiente.
2. Presione el botón de encendido, la luz se iluminará para indicar que está encendido.
3. Coloque el extremo del sellador de mano retráctil sobre la válvula del contenedor.
4. Presione el botón Accesorio para aspirar. Para liberar el vacío y abrir, gire la perilla de la tapa para abrir.



Consulte el Manual del Propietario para conocer todas las instrucciones y precauciones.