

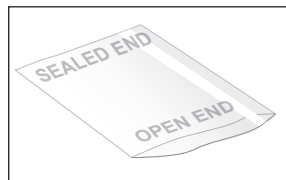
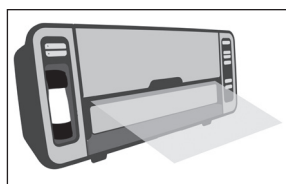
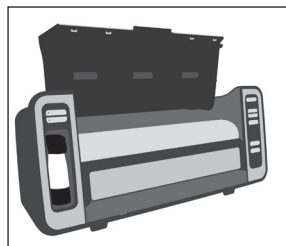
FoodSaver®

THE #1 VACUUM SEALING SYSTEM

HOW TO:

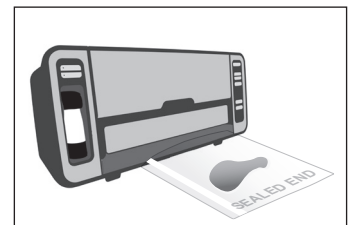
MAKE A FOODSAVER® BAG:

1. Open Appliance Lid and place roll into Roll Holder. For best results, insert roll with material flap down with at least 2 inches (5.08 cm) of bag over green rollers (there is a measuring line indicated on the machine to help guide you).
2. Close Appliance Lid (press firmly down on lid until it snaps into position) and press Power Button to turn machine on. Press Dispense Button to dispense enough bag material to hold item being vacuum sealed, plus 3 inches (7.62 cm).
3. Press Seal & Cut Button to automatically seal and cut bag. Amber Seal Indicator Light will illuminate. When Amber Seal indicator Light turns off, sealing is complete. You now have one sealed end.

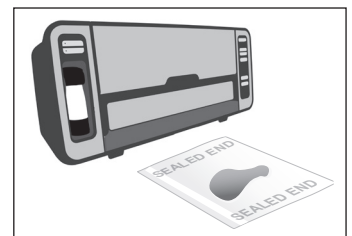


VACUUM SEAL A FOODSAVER® BAG:

1. Place item(s) in bag, allowing at least 3 inches (7.62 cm) of space between bag contents and top of bag. The extra space is required to allow the bag to seal tightly around contents.
2. Using two hands, insert open end of bag, curled down, into Vacuum Channel. Your FoodSaver® Unit will automatically vacuum and seal. To Vacuum: DO NOT PRESS THE SEAL NOW BUTTON.
3. Continue to hold bag until Vacuum Pump starts. You may now release bag. The Vacuum Progress Light will illuminate.
4. When Red Seal Indicator Light turns off, remove bag. Refrigerate, freeze or store as needed.

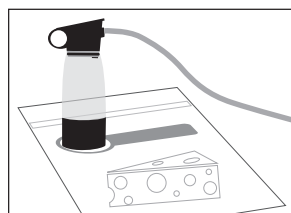


Insert Bag curl downward



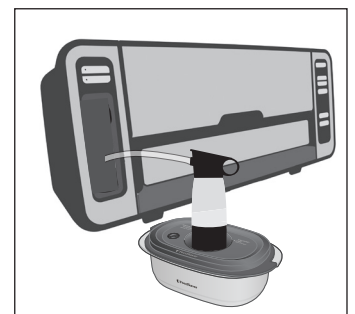
VACUUM SEAL FOODSAVER® ZIPPER BAGS: (available in select models)

1. Prepare zipper bags according to FoodSaver® Accessory Guidelines, which are included with accessory purchases. For zipper bags, make sure not to put any food under the valve and press zipper closed with finger while bag is lying down on a flat surface.
2. Place end of Retractable Handheld Sealer over Zipper Bag valve.
3. Press Vacuum Button to vacuum. Zipper bags are safe for pantry and fridge use only.



VACUUM SEAL FOODSAVER® CONTAINERS: (sold separately)

1. Prepare FoodSaver® Preserve & Marinate Container according to Guidelines, which are included with container purchase.
2. Place end of Retractable Handheld Sealer over Container valve.
3. Press Vacuum Button to vacuum. To release vacuum and open, turn knob on lid to Open.



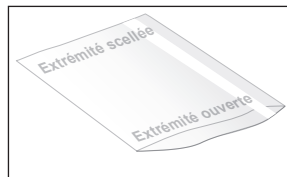
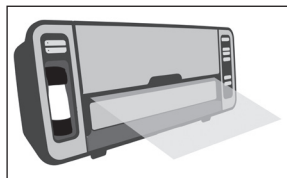
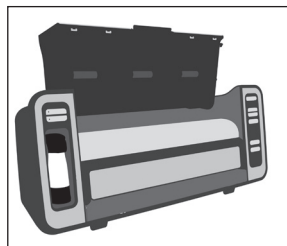
FoodSaver^{MD}

LE SYSTÈME D'EMBALLAGE SOUS VIDE N° 1

COMMENT...

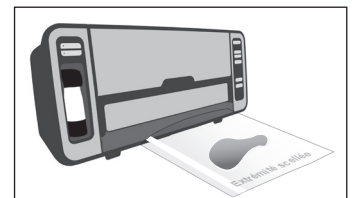
FAIRE UN SAC FOODSAVER^{MD} :

1. Ouvrir le couvercle de l'appareil et placer le rouleau dans le compartiment. Pour de meilleurs résultats, insérer le rouleau avec le rabat du matériau vers le bas en laissant au minimum 5,08 cm (2 pouces) de sac sur les rouleaux verts (il y a une ligne de mesure indiquée sur la machine pour vous guider).
2. Fermer le couvercle de l'appareil (appuyer fermement sur le couvercle jusqu'à ce qu'il s'enclenche) et appuyer sur le bouton « Power » (marche) pour mettre l'appareil en marche. Appuyer sur le bouton « Dispense » (distribuer) pour distribuer assez de matériau de sac pour contenir l'article qui doit être emballé sous vide et rajouter 7,62 cm (3 pouces).
3. Appuyer sur le bouton « Seal & Cut » (sceller et couper) pour sceller et couper automatiquement le sac. Le voyant lumineux orange de scellement s'allume.
4. Lorsque le voyant lumineux orange de scellement s'éteint, le scellement est terminé. Une des extrémités est désormais scellée.

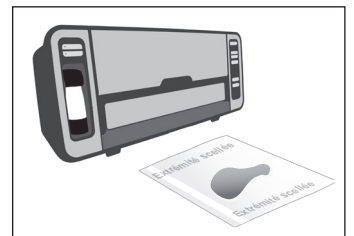


METTRE UN SAC FOODSAVER^{MD} SOUS VIDE :

1. Placer le ou les articles dans le sac en laissant un espace d'au moins 7,62 cm (3 pouces) entre le contenu et le haut du sac. L'espace supplémentaire est nécessaire pour permettre au sac de bien emballer le contenu.
 2. À l'aide de vos deux mains, insérer le sac côté ouvert et côté bombé vers le bas, dans la fente d'aspiration. Votre nouveau système FoodSaver^{MD} emballe sous vide et scelle automatiquement. Pour emballer sous vide : NE PAS APPUYER SUR LE BOUTON « SEAL NOW » (SCELLEMENT IMMÉDIAT).
 3. Continuer à maintenir le sac jusqu'à ce que la pompe de mise sous vide démarre. Vous pouvez maintenant relâcher le sac. Le voyant lumineux de progression de l'emballage sous vide s'allume.
 4. Une fois que le voyant lumineux rouge de scellement s'éteint, retirer le sac.
- Réfrigérer, congeler ou ranger au besoin.



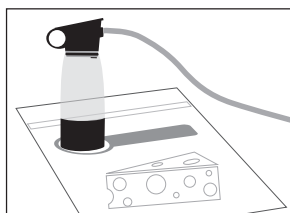
Insérer un sac le côté bombé vers le bas



SACS D'EMBALLAGE SOUS VIDE À GLISSIÈRE FOODSAVER^{MD} :

(offert sur certains modèles)

1. Préparer les sacs à glissière selon sur les accessoires FoodSaver^{MD} qui accompagnent tout achat d'accessoire. Pour les sacs à glissière, ne pas mettre d'aliment sous la valve et appuyer sur la glissière avec le doigt pour la fermer lorsque le sac est posé sur une surface plane.
 2. Placer l'extrémité de la scelleuse à main escamotable sur la valve du contenant.
 3. Appuyer sur le bouton « Accessory » (accessoire) pour créer le vide.
- Les sacs à glissière sont destinés à la conservation au garde-manger et au réfrigérateur seulement.



CONTENANTS D'EMBALLAGE SOUS VIDE FOODSAVER^{MD} : (vendus séparément)

1. Préparer le contenant de conservation et de marinade FoodSaver^{MD} selon les Consignes qui sont incluses à l'achat du contenant.
 2. Placer l'extrémité de la scelleuse à main escamotable sur la valve du contenant.
 3. Appuyer sur le bouton « Accessory » (accessoire) pour créer le vide.
- Pour relâcher et ouvrir, tourner la poignée sur le couvercle en position « Open » (ouvrir).



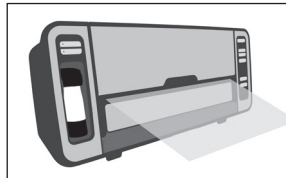
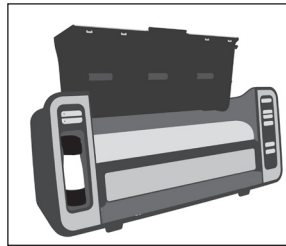
FoodSaver®

EL SISTEMA DE ENVASADO AL VACÍO #1

CÓMO

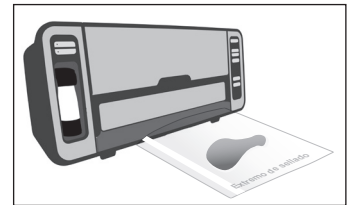
HACER UNA BOLSA FOODSAVER®:

1. Abra la tapa del aparato y coloque el rollo en el portarrollos. Para obtener los mejores resultados, introduzca el rollo con la solapa de material hacia abajo con al menos 2 pulgadas (5.08 cm) de bolsa sobre los rodillos verdes (hay una línea de medición indicada en la máquina para ayudarle a guiarse).
2. Cierre la tapa del aparato (presione firmemente la tapa hasta que encaje en su posición) y presione el botón de encendido para encender la máquina. Pulse el botón Dispensar para dispensar suficiente material de la bolsa para contener el artículo que se va a sellar al vacío, más 3 pulgadas (7.62 cm).
3. Pulse el botón Sellar y Cortar para sellar y cortar automáticamente la bolsa. La luz ámbar indicadora de sellado se iluminará.
4. Cuando la luz ámbar indicadora de sellado se apague, el sellado se habrá completado. Ahora tiene un extremo sellado.

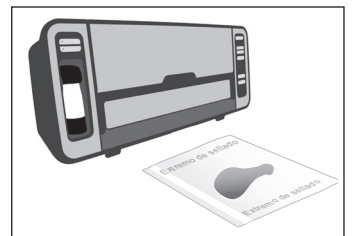


SELLAR AL VACÍO UNA BOLSA FOODSAVER®:

1. Coloque los artículos en la bolsa, dejando un espacio de al menos 3 pulgadas (7.62 cm) entre el contenido de la bolsa y la parte superior de la misma. El espacio extra es necesario para permitir que la bolsa se selle herméticamente alrededor del contenido.
 2. Con las dos manos, introduzca el extremo abierto de la bolsa, con la curva hacia abajo, en el canal de vacío. Su nuevo sistema FoodSaver® aspira y sella automáticamente. Para aspirar: **NO PRESIONE EL BOTÓN SELLAR AHORA.**
 3. Continúe sujetando la bolsa hasta que la bomba de vacío se ponga en marcha. Ahora puede soltar la bolsa. Se encenderán las luces de progreso del proceso de envasado al vacío.
 4. Cuando la luz roja del indicador de sellado se apague, retire la bolsa.
- Refrigere, congele o guarde según sea necesario.



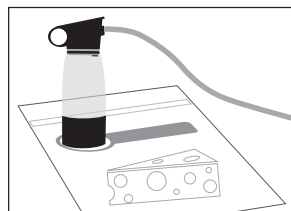
Introduzca la bolsa con la curva hacia abajo



BOLSAS CON CREMALLERA PARA SELLAR AL VACÍO FOODSAVER®:

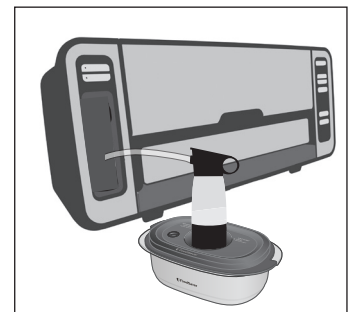
(disponible en algunos modelos)

1. Prepare las bolsas con cremallera de acuerdo con las indicaciones de los accesorios FoodSaver®, que se incluyen con la compra de los accesorios. En el caso de las bolsas con cremallera, asegúrese de no poner ningún alimento debajo de la válvula y presione la cremallera para cerrarla con el dedo mientras la bolsa está apoyada en una superficie plana.
2. Coloque el extremo del sellador de mano retráctil sobre la válvula del contenedor.
3. Presione el botón Accesorio para aspirar. Las bolsas con cremallera son seguras solo para uso en despensa y nevera.



RECIPIENTES PARA SELLAR AL VACÍO FOODSAVER®: (se venden por separado)

1. Prepare el recipiente para Conservar y Marinar FoodSaver® de acuerdo con las indicaciones, que se incluyen con la compra del recipiente.
 2. Coloque el extremo del sellador de mano retráctil sobre la válvula del contenedor.
 3. Presione el botón Accesorio para aspirar.
- Para liberar el vacío y abrir, gire la perilla de la tapa para abrir.



Consulte el Manual del Propietario para conocer todas las instrucciones y precauciones.